

Пневмоцилиндры Серия SG


 ISO6431
 ISO15552

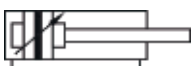
Пневмоцилиндры серии SG соответствуют стандарту ISO6431. Поставляются с диаметром от 160 до 320 мм и ходом до 2000 мм.



Технические характеристики

Диаметр, мм	160	200	250	320
Действие	Одностороннее / двустороннее			
Рабочая среда	Сжатый воздух (после фильтра 40 мкм)			
Диапазон рабочего давления	1 - 10 бар			
Максимальное входное давление	15 бар			
Присоединительная резьба	G3/4"		G1"	
Диапазон рабочих температур	-10 – +70°C (при сухом воздухе без влаги)			
Максимальная длина хода, мм	2000			
Тип магнитного датчика	CS1-U, PS1-U, NS1-U			
Тип крепления магнитного датчика	PM-160	PM-200	PM-250	PM-320
Демпфирование	Пневматическое регулируемое			

■ Серия SG



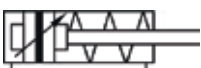
■ Серия SGD



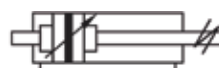
■ Серия SGB



■ Серия SGA



■ Серия SGJ



■ Серия SGT



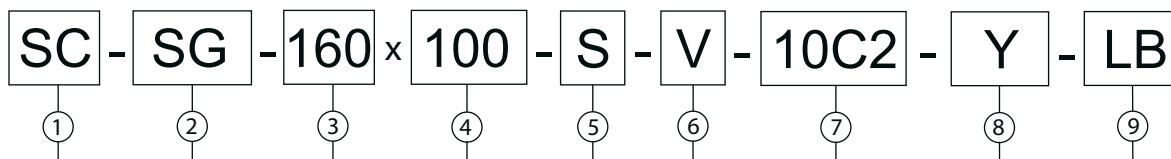
■ Серия SGO



■ Серия SGM



Кодировка для заказа

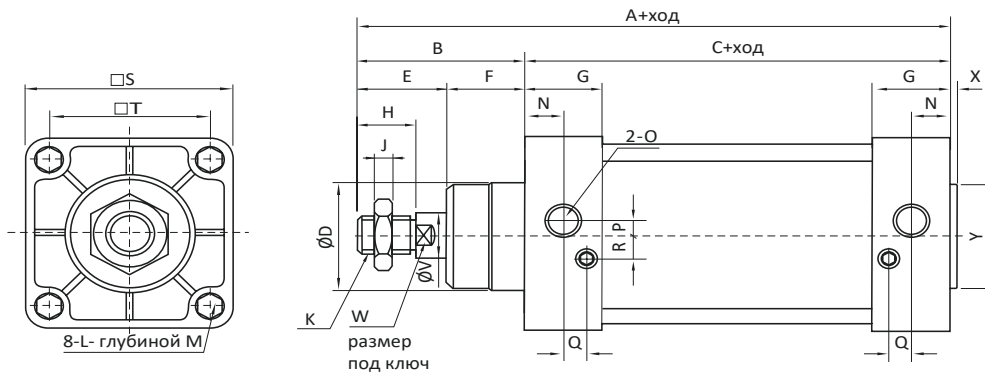
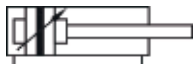


1	Тип продукции	SC	Исполнительные механизмы
2	Серия	SG	Пневмоцилиндр двухстороннего действия
		SGA	Пневмоцилиндр одностороннего действия, пружина в штоковой полости
		SGB	Пневмоцилиндр одностороннего действия, пружина в бесштоковой полости
		SGD	Пневмоцилиндр двухстороннего действия, с проходным штоком
		SGJ	Пневмоцилиндр двухстороннего действия, с регулировкой хода
		SGT	Пневмоцилиндр двухстороннего действия, тандем
		SGO	Пневмоцилиндр двухстороннего действия, оппозитный
		SGM	Пневмоцилиндр двухстороннего действия, мультипозиционный
3	Диаметр цилиндра	160	160, 200, 250, 320 мм
4	Ход цилиндра	100	См. технические характеристики
5	Наличие магнита на поршне	Пусто	Без магнита, шток стандартный
		S	Магнит на поршне, шток стандартный
		SR1	Магнит на поршне, шток нержавеющей хромированная сталь
		SR2	Магнит на поршне; шток, шпильки и гайки нержавеющей сталь
6	Температурное исполнение	Пусто	-10 – +70°C
		V	-40 – +150°C
7	Специсполнение	xxC2	Удлиненная наружная резьба на шток на XXмм от стандартной длины резьбы
		xxC3	Укороченная наружная резьба на штоке на XXмм от стандартной длины резьбы
		xx/xC4	Внутренняя резьба на штоке где XX/X указать размер резьбы, шаг/ глубину резьбы
		xxC5	Нестандартная наружная/внутренняя резьба на штоке
		xxC6	Удлинение шпильки спереди, где XXмм указать в мм.
		xxC7	Удлинение шпильки сзади, где XXмм указать в мм.
		xxC8	Увеличение вылета штока на XXмм от стандарта, указать в мм
		xxC9	Уменьшение вылета штока на XXмм от стандарта, указать в мм (не более длины вылета фаски под ключ)
		xxC10	Сквозное отверстие в штоке где XX диаметр отверстия в мм (для мод. D и J)
		C11	Без резьбы на штоке
		C55	Специальное исполнение по ТЗ заказчика
8	Крепление на шток	I	"Серьга" на шток
		Y	"Вилка" на шток
		UJ	Сферический наконечник
		FJ	Шаровый шарнир
9	Крепление для пневмоцилиндров	LB	Лапы монтажные
		FAF	Передний фланец
		FAB	Задний фланец
		CA	Охватываемая цапфа
		CB	Охватывающая цапфа
		xxTC*	Центральная подвеска, где xx указать в мм расстояние от начала штока до центра оси центральной подвески

* - центральная подвеска является регулируемой

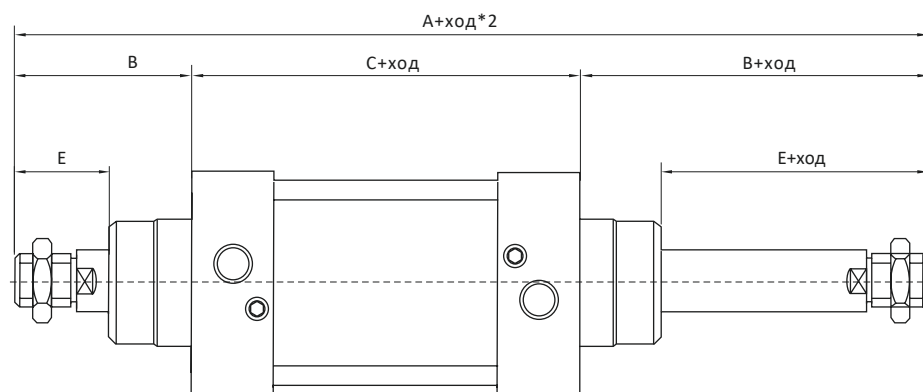
Габаритные и присоединительные размеры

Серия SG



Диаметр	A	B	C	D	E	F	G	H	I	J	K	L	N	O	P	Q	R	S	T	V	W	X	Y
160	332	152	180	65	94	58	50	72	55	18	M36x2	M16	25	G3/4	15	12	20	180	140	40	36	4	65
200	347	167	180	75	100	67	50	72	55	18	M36x2	M16	25	G3/4	15	12	20	220	175	40	36	5	75
250	389	189	200	90	114	75	60	84	64	20	M42x2	M20	30	G1	25	10	25	270	220	50	46	8	90
320	436	216	220	110	126	90	65	96	72	20	M48x2	M24	30	G1	30	15	30	350	270	63	55	10	110

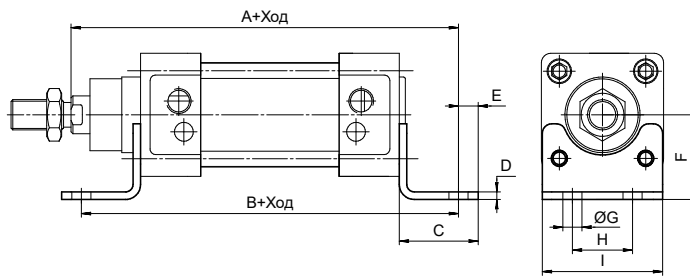
Серия SGD



Диаметр	A	B	C	E
160	484	152	180	94
200	514	167	180	100
250	578	189	200	122
320	652	216	220	134

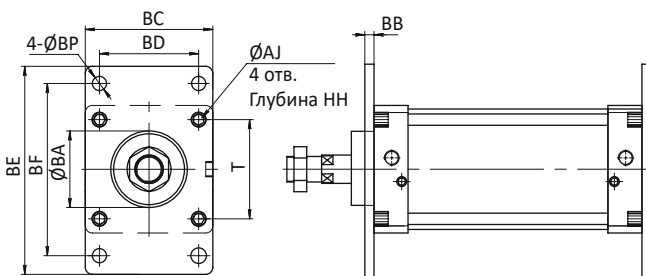
Подвески

Лапы монтажные. Код: SC-SG-LB-(диаметр)

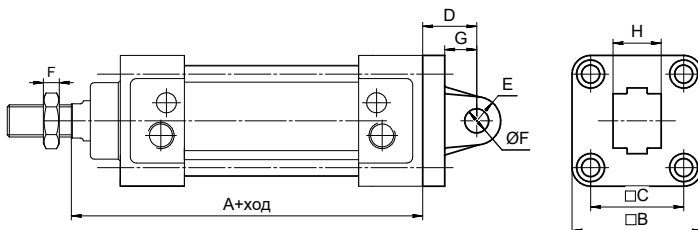


Диаметр	A	B	C	D	E	F	G	H	I
160	322	300	80	10	20	115	18	115	180
200	345	320	100	12	30	135	22	135	220
250	370	350	110	20	35	165	28	165	270
320	420	390	125	20	40	185	35	200	340

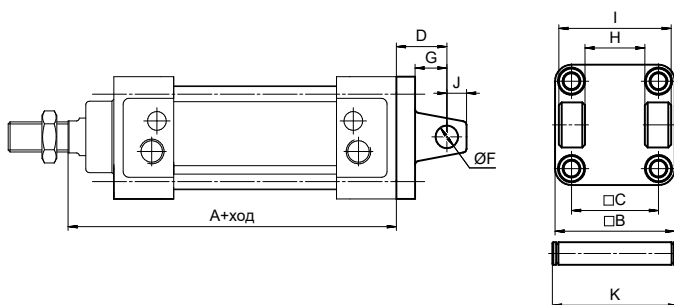
Передний и задний фланец. Код: SC-SG-FA-(диаметр)



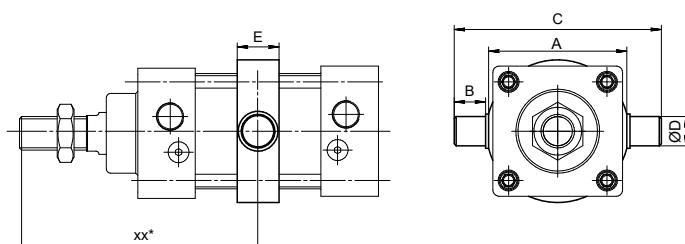
Задняя охватываемая цапфа. Код: SC-SG-CA-(диаметр)



Задняя охватывающая цапфа. Код: SC-SG-CB-(диаметр)



Центральная подвеска. Код: SC-SC-TC-(диаметр)

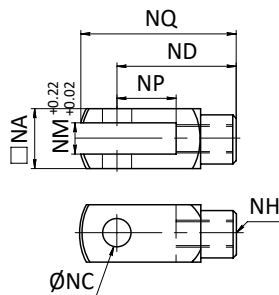


Диаметр	A	B	C	D	E
160	198	34	266	32	40
200	242	41	324	36	50
250	325	40	405	40	50
320	400	50	500	50	70

* - указать размер в мм.

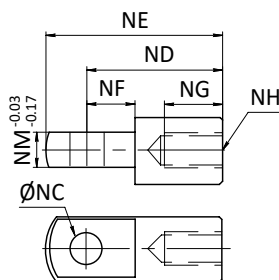
Наконечники на шток

Вилка на шток Y



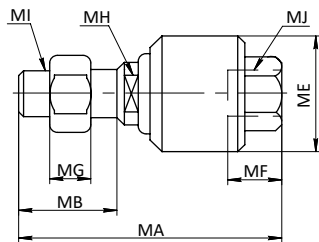
Код	NA	NC	ND	NH	NM	NP	NQ
SC-Y-M4X0.7	8	4	16	M4X0.7	4	8	22.5
SC-Y-M6X1	12	5	24	M6X1.0	6	12	33.5
SC-Y-M8X1.25	16	8	32	M8X1.25	8	16	45
SC-Y-M10X1.25	19	10	40	M10X1.25	10	20	52
SC-Y-M12X1.25	24.5	12	48	M12X1.25	12	24	62
SC-Y-M16X1.5	32	16	64	M16X1.5	16	32	83
SC-Y-M20X1.5	44.4	20	80	M20X1.5	20	41	105
SC-Y-M27X2	54	30	110	M27X2	30	55	151.8
SC-Y-M36X2	70	35	144	M36X2	35	73	195.8

Серьга на шток I



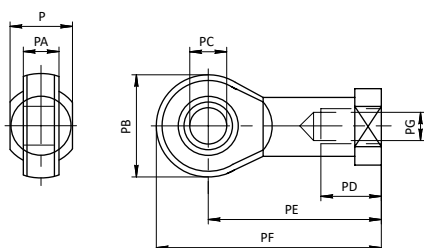
Код	NC	ND	NE	NF	NG	NH	NM
SC-I-M4X0.7	4	16	-	-	-	M4X0.7	4
SC-I-M6X1	5	24	30	11	13	M6X1.0	6
SC-I-M8X1.25	8	32	42	14	14	M8X1.25	8
SC-I-M10X1.25	10	40	52	15	20	M10x1.25	10
SC-I-M12X1.25	12	48	67	24	20	M12X1.25	12
SC-I-M16X1.5	16	64	89	32	23	M16X1.5	16
SC-I-M20X1.5	20	80	112	41	30	M20X1.5	20
SC-I-M27X2	30	110	150	41	45	M27X2.0	30
SC-I-M36X2	35	144	195	65	55	M36X2.0	35

Шаровый шарнир FJ



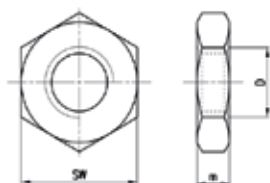
Код	MA	MB	ME	MF	MG	MH	MI	MJ
SC-FJ-M10X1.25	73	20	26	26	6	10	M10X1.25	M10X1.25
SC-FJ-M12X1.25	77	24	28	26	7	12	M12X1.25	M12X1.25
SC-FJ-M16X1.5	106	32	44.5	34	8	17	M16X1.5	M16X1.5
SC-FJ-M20X1.5	122	40	53	42	10	22	M20X1.5	M20X1.5
SC-FJ-M27X2	147	54	-	40	13.5	24	M27X2	M27X2
SC-FJ-M36X2	251	72	-	78	18	36	M36X2	M36X2

Сферический наконечник UJ



Код	P	PA	PB	PC	PD	PE	PF	PG
SC-UJ-M6X1	9	7	20	6	12	30	40	M6X1
SC-UJ-M8X1.25	12	9	24	8	16	36	48	M8X1.25
SC-UJ-M10X1.25	14	10.4	28	10	20	43	57	M10X1.25
SC-UJ-M12X1.25	16	12	32	12	22	50	66	M12X1.25
SC-UJ-M16X1.5	21	15	42	16	28	64	85	M16X1.5
SC-UJ-M20X1.5	25	18	50	20	33	77	102	M20X1.5
SC-UJ-M27X2	37	25	70	28	51	110	145	M27X2
SC-UJ-M36X2	43	28	80	35	56	125	165	M36X2

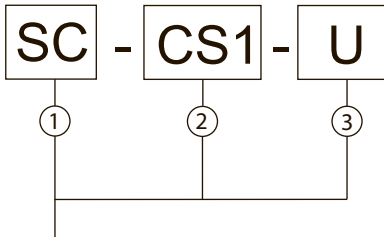
Гайка на шток U



Код	D	m	SW
SC-U-M6x1	M6x1		
SC-U-M8x1.25	M8x1.25		
SC-U-M10x1.25	M10x1.25	6	17
SC-U-M12x1.25	M12x1.25	7	19
SC-U-M16x1.5	M16x1.5	8	24
SC-U-M20x1.5	M20x1.5	9	30
SC-U-M27x2	M27x2	12	41
SC-U-M36x2	M36x2		
SC-U-M42x2	M42x2		
SC-U-M48x2	M48x2		

* можно заказать гайки на шток из нержавеющей стали.
Код для заказа: SC-U-SS-M...

Герконовые датчики положения



1	Тип продукции	SC	Исполнительные механизмы
2	Серия	CS1	Датчик положения (геркон) двухпроводной со светодиодной индикацией
		NS1	Датчик положения (геркон) NPN типа со светодиодной индикацией
		PS1	Датчик положения (геркон) PNP типа со светодиодной индикацией
3	Тип	U	Со светодиодом сверху

Технические характеристики

Модель	SC-CS1	SC-NS1	SC-PS1
Состояние контакта	Нормально разомкнут		
Тип подключения	Двухпроводной	Трехпроводной NPN	Трехпроводной PNP
Рабочее напряжение	5 ~ 240 DC/AC	5 ~ 28V DC	
Максимальный ток	100 mA	200 mA	
Максимальная нагрузка	24 VA	6 W	
Потребляемый ток	-	19 mA при 24 V	16 mA при 24 V
Падение напряжения	2.5 V при 100mA	1.5 V при 200 mA	
Индикация	Красный светодиод	Красный светодиод	Зеленый светодиод
Рабочая температура	-10 – +70°C		
Степень защиты	IP67		

Габаритные размеры

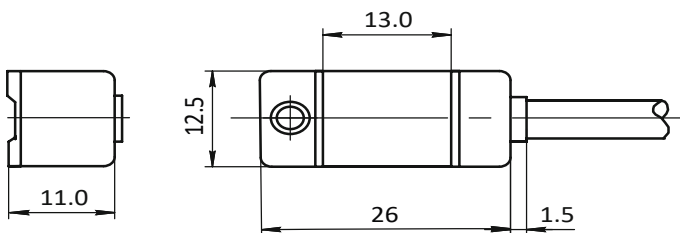
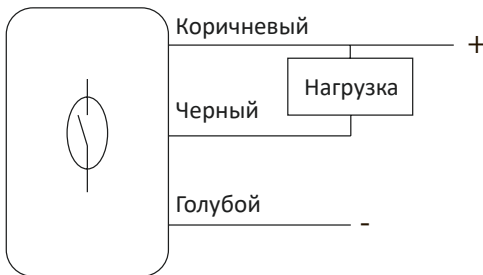
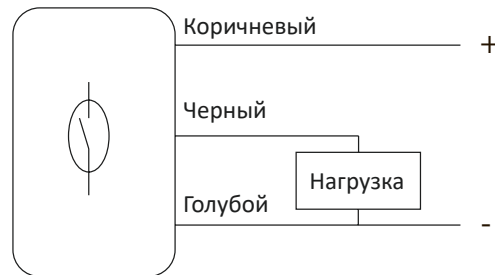


Схема подключения

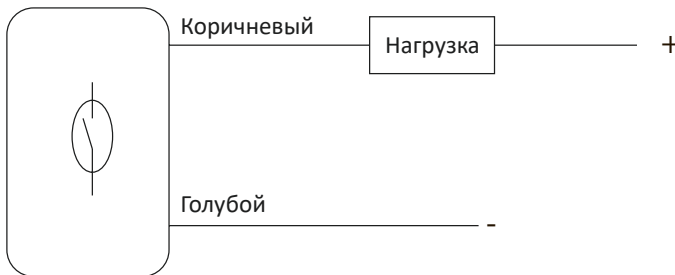
SC-NS1



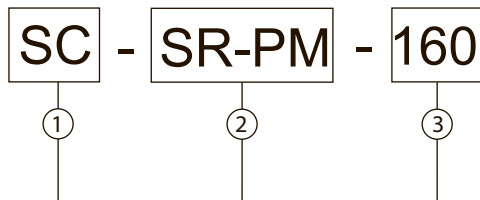
SC-PS1



SC-CS1

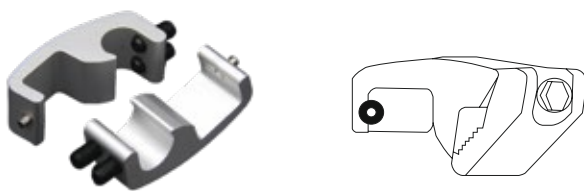


Кодировка для заказа креплений

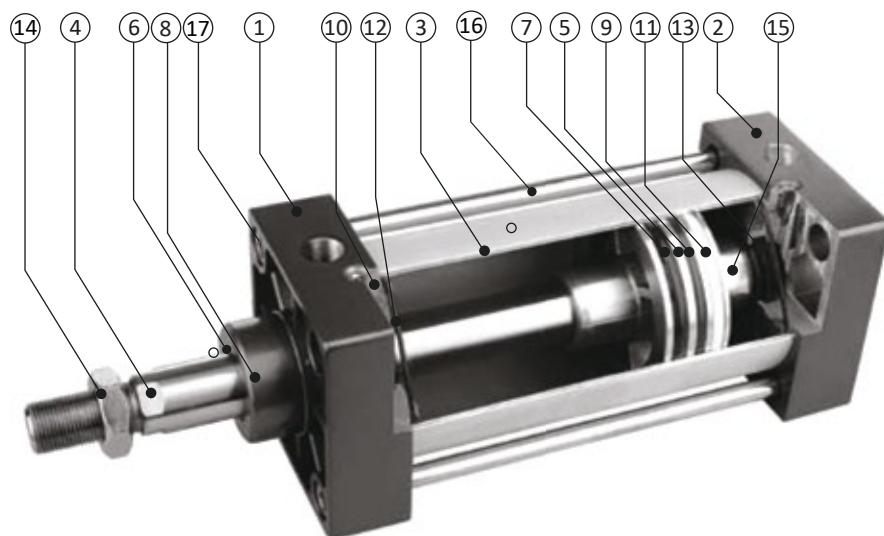


1	Тип продукции	SC	Исполнительные механизмы
2	Серия	SR-PM	Крепления для серий SC, SG, SWR
3	Типоразмер	160	160, 200, 250, 320 мм

SC-SR-PM



Внутренняя структура



№	Название	Материал	Кол-во	Код заказа
1	Передняя крышка	Окрашенный алюминий	1	SC-SG-Диаметр-1
2	Задняя крышка	Окрашенный алюминий	1	SC-SG-Диаметр-2
3	Гильза	Анодированный алюминий	1	SC-SG-Диаметр-3-ход
4	Шток	Хромированная углеродистая /хромированная нержавеющая сталь	1	SC-SG-Диаметр-4-ход
5	Поршень	Алюминий	1	SC-SG-Диаметр-5
6	Уплотнение штока	NBR	1	SC-SG-Диаметр-6
7	Уплотнение поршня	NBR	2	SC-SG-Диаметр-7
8	Втулка	Графитонаполненная бронза	1	SC-SG-Диаметр-8
9	Магнит	PVC	1	SC-SG-Диаметр-9
10	Винт регулировки демпфирования	Никелированная бронза	2	SC-SG-Диаметр-10
11	Антифрикционное кольцо	Фторопласт (PTFE)	1	SC-SG-Диаметр-11
12	Уплотнение крышки(кольцо)	NBR	2	SC-SG-Диаметр-12
13	Демпферная манжета	NBR	2	SC-SG-Диаметр-13
14	Гайка	Сталь/нержавеющая сталь	1	SC-SG-Диаметр-14
15	Болт	Сталь/нержавеющая сталь	1	SC-SG-Диаметр-15
16	Шпилька	Сталь/нержавеющая сталь	1	SC-SG-Диаметр-16-ход
17	Гайка крепления крышки	Сталь/нержавеющая сталь	1	SC-SG -Диаметр-17

Пример заказа штока для цилиндра Ø200 и ходом 200: SC-SG-200-4-200.